

TULLIUS



Immobilien
seit über 30 Jahren



Immobilienexposé
**Gemütliche Single-Wohnung mit Terrasse in
Schönebeck**

Objekt-Nr.:
4528




Wohnung zur Miete

Gemütliche Single-Wohnung mit Terrasse in Schönebeck

Kaltmiete
330 €

 43 m²
Wohnfläche (ca.)

 1
Zimmer

 1967
Baujahr

Preise & Kosten

Preise	Kaltmiete	330 €
	Nebenkosten	70 €
	Heizkosten	in Nebenkosten enthalten
	Warmmiete	400 €
Kaution	660 €	

Die Immobilie

Objekt-Nr	4528	
Weitere Flächen	Wohnfläche (ca.)	43 m ²
	Zimmer	1
Räume und Flure	Lage im Objekt (Etage)	0
	Anzahl Wohn-Schlafzimmer	1
	Anzahl Terrassen	1
Weitere Informationen	verfügbar ab	ab 01.08.2022
Zustand und Bauart	Baujahr	1967
	Zustand	gepflegt

	Unterkellert	teilweise
Ausstattungsdetails	Kabel/Sat-TV	✓
Sonstige	Heizungsart	Zentralheizung

Beschreibung

Die 1 Zimmer-Wohnung befindet sich im Souterrain eines 6-Familienhauses, welches im Jahre 1967 erbaut wurde.

Die Wohnfläche beträgt ca. 43 m².

Die Heizkosten sind bereits in den Nebenkosten enthalten.

Ausstattung

Das Appartement ist in einem gepflegten Allgemeinzustand. Die Böden im Wohn-/Schlafraum und in der Küche sind mit Laminat belegt. Die Diele hat einen Teppichboden. Die isolierverglasten Fenster sind mit Rolläden ausgestattet.

Das Badezimmer mit Wanne, Waschbecken und WC ist weiß/blau gefliest und mit weißen Sanitärobjekten eingerichtet.

Für Ihre Haushaltsgeräte steht eine Abstellkammer in der Diele zur Verfügung. Für wohlige Wärme sorgt eine Gas-Zentralheizung

Geniessen Sie Ruhe und Erholung auf Ihrer Terrasse mit Blick in den Garten.

Lage

Das Appartement befindet sich in Essen - Schönebeck in einer ruhigen und bevorzugten Wohnlage.

Einkaufsmöglichkeiten für den täglichen Bedarf, Kindergärten, Schulen, Banken, Ärzte, Apotheken, etc. befinden sich im näheren Umfeld.

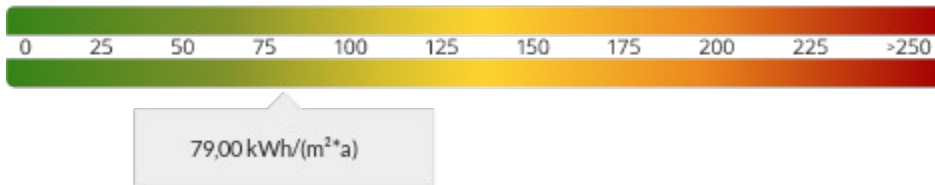
Es besteht eine gute Verkehrsanbindung an das öffentliche Netz.

Ruhige und gepflegte Wohnlage.

Sonstiges

Alle Angaben sind ohne Gewähr und basieren ausschließlich auf Informationen, die uns von unserem Auftraggeber übermittelt wurden. Wir übernehmen keine Gewähr für die Vollständigkeit, Richtigkeit und Aktualität dieser Angaben. Irrtum und Zwischenverkauf oder Zwischenvermietung vorbehalten.

Energieverbrauchsausweis



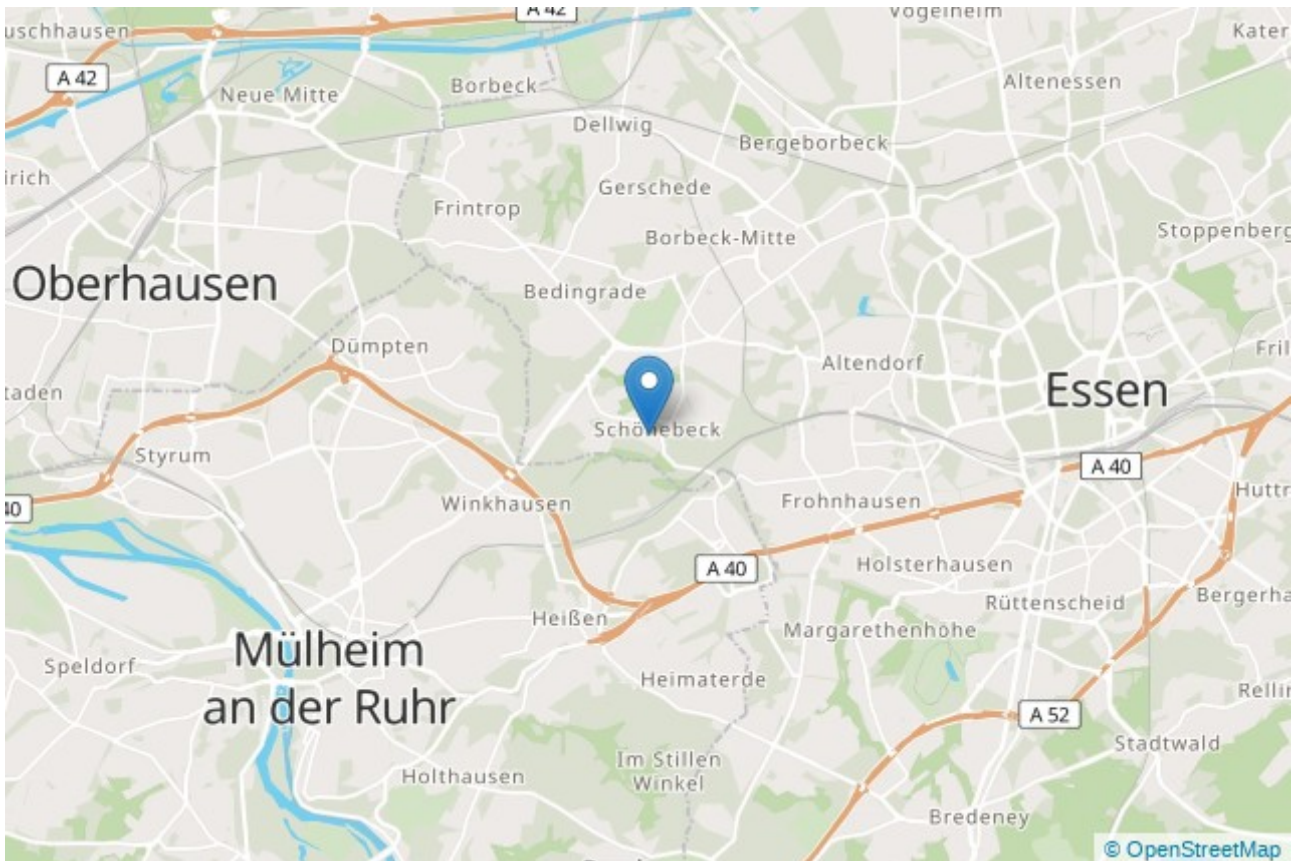
Endenergieverbrauch	79 kWh/(m ² *a)
Hauptenergieträger	gas
Primärenergieträger	GAS
Energieeffizienzklasse	C
Gültig bis	08.07.2024

Ihr Ansprechpartner

Name	Linda Tullius
Telefon	02 01 8 65 73 0
Ort	45359 Essen
E-Mail	expose@tullius.immo
Homepage	https://www.tullius.de

Lage und Umgebung

45359 Essen - Schönebeck





Ansicht



Badezimmer



Küche



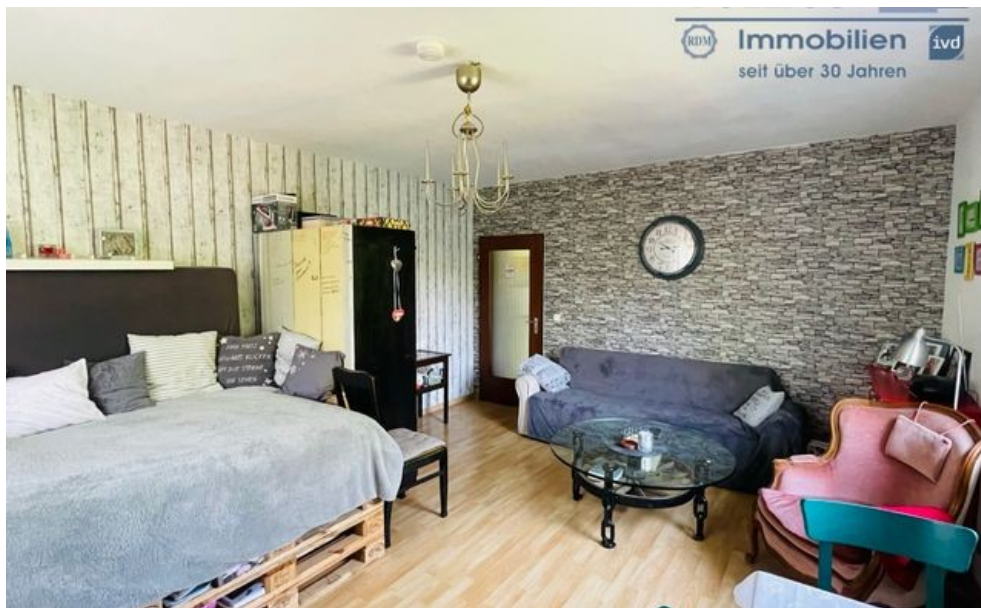
Blick in den Garten



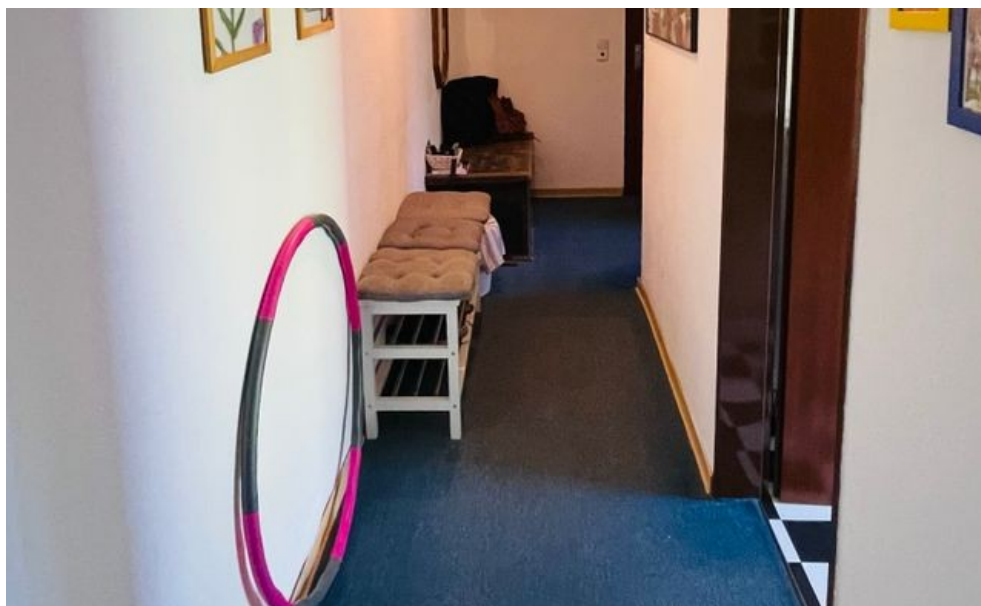
Terrasse



Wohn- / Schlafrum



Wohn- / Schlafräum



Diele



Diele



Diele